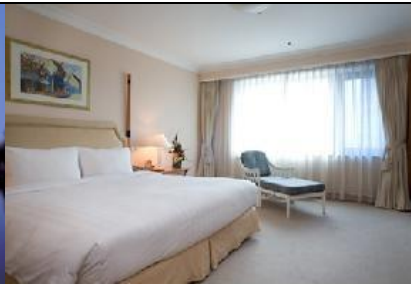


デューホテル

Daewoo Hotel



外観

デラックスルーム

レストラン(カフェ プロムナード)

◆ホテル情報

住所	360 Kim Ma Str., Ba Dinh Dist., Hanoi, Vietnam		
ウェブサイト	http://hanoidaewoohotel.com.vn		
電話	(+84) 24 3831 5000	日本人スタッフ	無
クラス	★★★★★	プール	1階外 6:00-20:00
ロケーション	日本大使館近く	スパ	別館3階 9:00-22:00
空港からのアクセス	約1時間	フィットネス	別館3階 フィットネスセンター 6:00-22:00
総客室数	411室	朝食	L階 カフェ プロムナード 6:00-10:00
階数	17階(1-17階)	エグゼクティブラウンジ	16階 6:30-22:30
ロビー	1階	喫煙	9.10.14.15階以外
開業年(最新改装年)	1996年(2014年)	周辺情報	スーパー(Lotte/ロッテ)まで50m
チェックイン/チェックアウト	14:00/12:00	インターネット環境	全館wifi無料(PW,ID不要)
備考			

◆客室情報

鍵	カードキー	コーヒー&紅茶	○	シャワールーム	○	インターネット接続	○(wifi無料)
セーフティボックス	○	湯沸し	○	ドライヤー	○	館内日本語案内	○
ミニバー	○	バスローブ	○	シャンプーと石鹸	○	NHK(日本語)	○(TBS放送も有)
冷蔵庫	○	スリッパ	○	歯ブラシ	○	日本語新聞	×
無料飲料水	○	バスタブ	○	髭剃り	○		

◆主な客室

部屋	サイズ	客室数	ツインの数	備考
デラックス	34㎡	234	156	シティビュー。エキストラベッド追加可。
グランドデラックス	34㎡	66	37	レイクビュー。デラックスとの違いは窓から見える景色のみ。エキストラベッド追加可。
クラブ	34㎡	77	32	エグゼクティブラウンジ利用はクラブ以上のお客様。14-17階
スイート	66-241㎡	34	0	シャワーとバスタブが別。

◆主なレストラン

レストラン名	種類	場所	席数	営業時間	備考
カフェ プロムナード	国際的	1階	130	6:00-23:00	朝食会場。
パルムコート	カフェ	1階	75	7:30-23:00	
江戸	日本食料理	1階	92	11:30-14:00 18:00-22:00	個室有り(8名×4部屋)。 寿司カウンター、鉄板焼カウンター有り。
シルクロード	中華料理	2階	100	11:30-14:00 18:00-22:00	個室有り(10名×2部屋、20名×1部屋)
レイクビューバー	バー	18階	70	20:00-00:00AM	テラス席も有り。

◆主なバンケット

宴会場名	場所	サイズ	高さ	カクテル	バンケット	シアター	クラスルーム	備考
グランドボールルーム	1階	559㎡	7.8m	600	450	600	420	
ロータス	1階	149㎡	7.8m	100	80	120	80	
ジャズミン	1階	138㎡	7.8m	100	70	120	80	
オーチャード	1階	138㎡	7.8m	100	70	120	80	
ガーデニア	1階	135㎡	7.8m	100	70	120	80	
フォイヤー	1階	163㎡	7.8m					
アイリス	1階	85.2㎡	7.8m	80	60	60	50	
ライラック	1階	71.4㎡	7.8m	60	50	45	40	
オパール	3階	60㎡	3.4m	50	35	50	30	
オニックス	3階	60㎡	3.4m	50	35	50	30	
ジェイド	3階	60㎡	3.4m	50	35	50	30	
コーラル	3階	60㎡	3.4m	50	35	50	30	
トパーズ	3階	60㎡	3.4m	50	35	50	30	
ルビー	3階	60㎡	3.4m	50	35	50	30	
パール	3階	57㎡	3.4m	45	30	45	26	

◆現地駐在員のコメント◆

チューレ湖の近くに位置する5つ星ホテル。各国大使館がある閑静な地区にあり、落ち着いて滞在できる。レストランの数も多いので、便利。2014年8月より、ゲストルームでのwifiも全館無料になり、ビジネスで滞在されている方にも快適。日本人スタッフがいる為、VIPゲストの対応も安心できる。近くには動物園もあり、時間調整も可能。ツインルームの数も多いので、人数の多い団体にも対応可能。

ハンディーキャップルームはなし。バスタブは全室にあり。

※情報は予告なく変更する可能性があります。

エス・エム・アイ・トラベル ジャパン株式会社

更新日:2019年04月08日